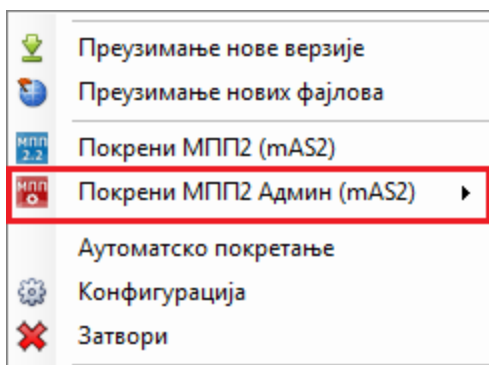
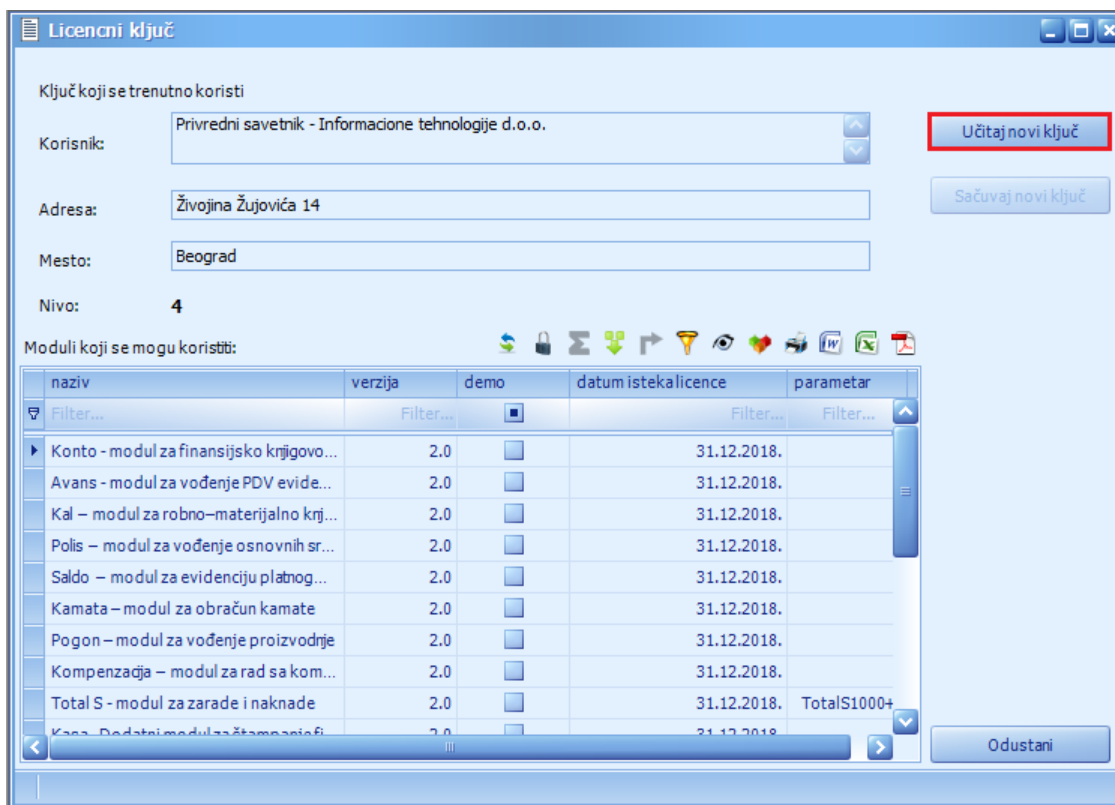


## Uputstvo za učitavanje licencnog ključa

1. Pokrenite aplikaciju **MPP2 - Administracija**, koja se nalazi u okviru servisa MPP2.2. u donjem desnom uglu Vašeg računara i odaberite opciju *Pokreni MPP2 Admin(mAS2)* i u okviru toga opciju *Pokreni MPP2 Admin(mAS2) -Run as administrator*.



2. U aplikaciji **MPP2 - Administracija** u okviru menija **Licencni ključ** pokrenite opciju „Rad sa ključevima“.
3. Kada se otvori prozor za izbor korisničkog ključa pokrenite opciju „Učitaj novi ključ“.





4. Otvoriće se Windows forma za izbor fajlova gde je potrebno pronaći **Licenci ključ** koji smo vam poslali (koji ste prethodno sačuvali na Vašem računaru) i učitati ga tako što ga označite i kliknete na dugme „OPEN/OTVORI“ ili duplim klikom miša na fajl
5. Nakon učitavanja potrebno je da se sačuva novi ključ klikom na opciju „**Sačuvaj novi ključ**“.
6. Na pitanje da li želite da počnete da koristite novi ključ, odgovorite potvrdno.

